

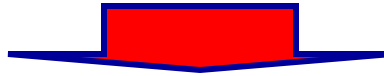


ANATOMIA E FISIOLOGIA HUMANA SISTEMA TEGUMENTAR



COMPETÊNCIAS

Após a discussão desse tema os alunos deverão ser capazes de:



- **Conceituar: pele**
- **Descrever as funções, e camadas da pele**
- **Identificar os anexos da pele**



CONCEITOS GERAIS

- **A Pele:** A camada protectora e de revestimento do humano, e que apresenta em forma de revestimento elástico e resistente que protege o homem do seu meio ambiente.



FUNÇÕES

Funções: Serve de revestimento protector do corpo transmite a sensibilidade ao corpo e participa na regulação de temperatura corporal:

- ✓ Protectora;
- ✓ Secretora;
- ✓ Absorção.

✓ **Função Protectora:** Neste caso a pele protege o homem e serve como barreira para passagem de agentes físicos, químicos nocivos e impede a perda excessiva de água e electrólitos.



FUNÇÕES

- ✓ **Função Secretora:** A pele através das glândulas sebáceas segrega o sebo que tem as propriedades antifúngicas e antibacterianas, também segrega o suor.
- ✓ **Função de Absorção:** Ela absorve muitas substâncias voláteis, como e o caso de vapores de pesticidas orgânicos que podem causar danos ao homem, ainda podemos desempenha um papel importante na absorção do mercúrio, chumbo e cobre, que através da pele penetra no corpo humano.



CAMADAS E ANEXOS

O tegumento humano, mais conhecido como pele, é formado por duas camadas distintas, firmemente unidas entre si:

Camadas da pele são:

Epiderme e Derme

Anexos da pele: Pelos, unhas, glândulas sebáceas e sudoríparas.



CAMADAS DA PELE

- **Epiderme:** É esta por sua vez composta por: Estratos: Córneo, Lúcido, Granuloso, Espinhoso e Germinativo.
- **Derme:** É um tecido conjuntivo denso vascular dividido em camada papilar, próximo a epiderme em camada reticular em camada papilar e os tecidos subcutâneo subjacente.

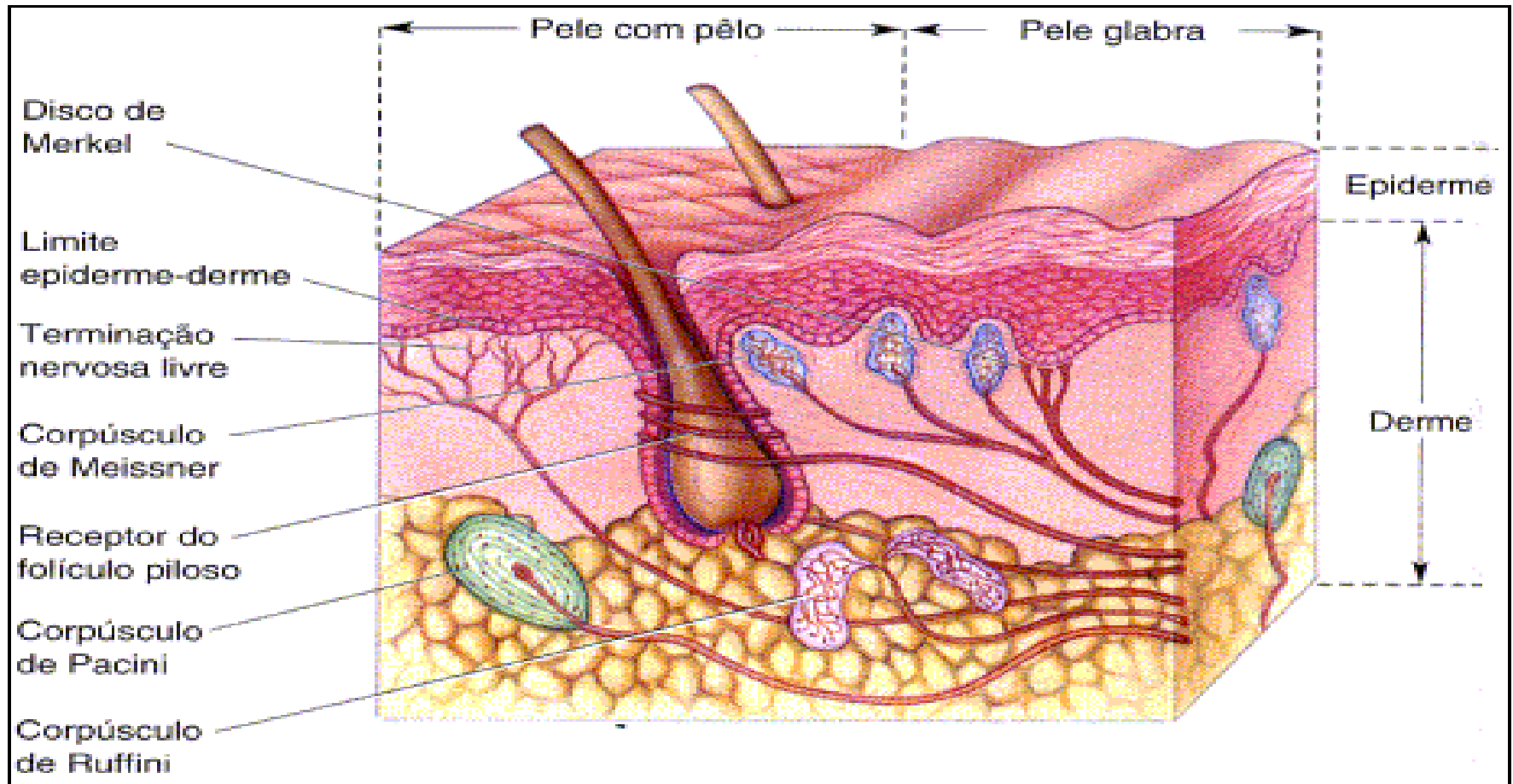


CAMADAS DA PELE

- **Tecido subcutâneo:** Sob a pele, há uma camada de tecido conjuntivo frouxo, o tecido subcutâneo, rico em fibras e em células que armazenam gordura (células adiposas ou adipócitos). A camada subcutânea, denominada hipoderme, actua como reserva energética, protecção contra choques mecânicos e isolante térmico.



CAMADAS DA PELE



BEAR, M.F., CONNORS, B.W. & PARADISO, M.A. *Neurociências – Desvendando o Sistema Nervoso*. Porto Alegre 2ª ed. Artmed Editora, 2002.

PELE GLABRA; Contém espessa camada de queratina, cobre a superfície palmar e plantar e não tem pêlos.



CAMADAS DA PELE

RECEPTORES DE SUPERFÍCIE	SENSAÇÃO PERCEBIDA
Receptores de Krause	Frio
Receptores de Ruffini	Calor
Discos de Merkel	Tacto e pressão
Receptores de Vater-Pacini	Pressão
Receptores de Meissner	Tacto
Terminações nervosas livres	Principalmente dor



ANEXOS DA PELE

Anexos da Pele:

- a) Os Pelos
- b) As Unhas
- c) As Glândulas Sebáceas e Sudoríparas.



ANEXOS DA PELE

- **Unhas e pêlos:** Unhas e pêlos são constituídos por células epidérmicas queratinizadas, mortas e compactadas. Na base da unha ou do pêlo há células que se multiplicam constantemente, empurrando as células mais velhas para cima. Estas, ao acumular queratina, morrem e se compactam, originando a unha ou o pêlo. Cada pêlo está ligado a um pequeno músculo erector, que permite sua movimentação, e a uma ou mais glândulas sebáceas, que se encarregam de sua lubrificação.



BIBLIOGRAFIA

- Anatomia e Fisiologia Humana STANLEY W. JACOB & CLARICE ASHWORTH FRANCONI & WALTER J. LOSSOW
- Tratado de Fisiologia Médica ARTHUR C. GUYTON & JOHN E. HALL
- Fisiologia Humana e Mecanismos das Doenças ARTHUR C. GUYTON & JOHN E. HALL
- Fisiologia Humana ARTHUR C. GUYTON
- Atlas do Corpo Humano VINGUÉ- MARTÍN
- www.afh.bio.br
- www.auladeanatomia.com