



ASSISTÊNCIA DE ENFERMAGEM AS DOENÇAS GINECOLÓGICAS MAIS FREQUENTES

MODULO 7 ITS E HIV/SIDA



CONCEITO



Os principais problemas de saúde que acontecem na vida das mulheres apresentam-se no aparelho reprodutor e os mais comuns são:

- Afecções vulvo-vaginais
- Afecções de útero
- Afecções dos ovários
- Doença Inflamatória Pélvica (DIP)
- Hemorragia Uterina Disfuncional (HUD)
- Incontinência Urinária



AFECÇÕES VULVO-VAGINAIS

- **AS VULVOVAGINITES:** são de grande importância por determinarem quadro clínico desconfortável, por serem transmitidas sexualmente e por facilitarem a infecção pelo vírus do HIV/SIDA.



Cont.

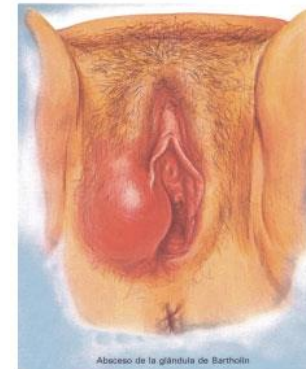
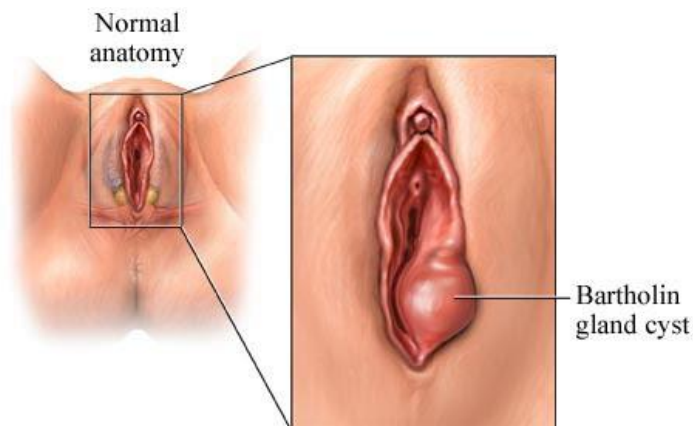
Podem ser causadas por:

- **bactérias (vaginose bacteriana)**
- **fungos (vulvovaginite fúngica),**
- **Protozoários (vulvovaginite por trichomonas)**
- **associações de microrganismos (vulvovaginites mistas).**



Cont.

- **BARTHOLINITE:** Quando as glândulas ficam obstruídas, e o líquido dentro do cisto pode infectar, resultando em pus e inflamação do tecido adjacente (abscesso)





Cont.

- **Distrofias vulvares:** São transtornos Epiteliais mas não são neoplásicos, caracterizam se por ser brancas, por produzir comichão e por evoluírem em forma crônica.





AFECÇÕES VULVO-VAGINAIS

- **Condilomas Acuminados:** ou verrugas genitais, verrugas venéreas, verrugas-figo. São manifestação das infecções por HPV na região ânus genital





AFECÇÕES VULVO-VAGINAIS

- **Fibroma de vulva:** São tumores de origem mesodérmica

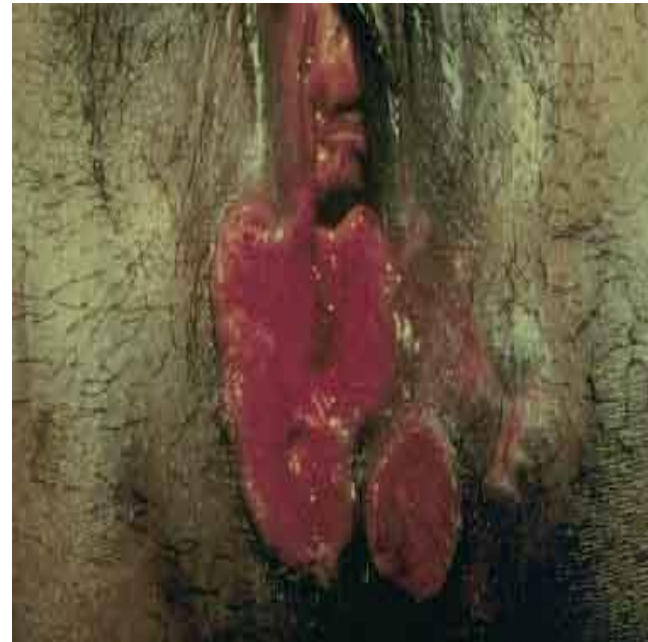


Figura 1 - Fibroma de vulva pediculado (molluscum pendulum).



AFECÇÕES VULVO-VAGINAIS

- **ULCERAS VULVO – VAGINAIS:** lesões nos genitais femininos que pelo geral, são causadas por infecções de transmissão sexual (ITS).





AFECÇÕES VULVO-VAGINAIS

- **ROTURA E LACERAÇÕES DA VULVA E VAGINA:** Quando o tecido da vulva ou da vagina são abrangidos





AFECÇÕES VULVO-VAGINAIS

- **POLIPOS:** Consistem na proliferação da mucosa endocervical, desenvolvimento de um centro ou eixo formado por tecido conjuntivo





AFECÇÕES VULVO-VAGINAIS

- **SARCOMAS:** ou Cancro da vulva



Figura 1 - Tumor no grande lábio vulvar direito e região perianal.

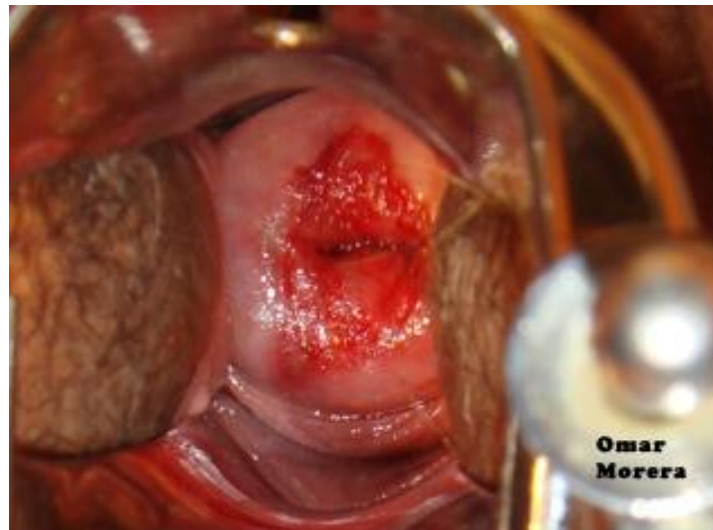


SARCOMA BOTROIDE



AFECÇÕES DO COLO UTERINO

- **Cervicite:** é uma irritação do colo do útero provocada por uma variedade de organismos diferentes. As causas comuns são em geral por infecções de transmissão sexual





AFECÇÕES DO COLO UTERINO

- **Pólipo:** São crescimentos pequenos e frágeis em forma de dedo que se originam na superfície do colo uterino ou do canal intracervical, os quais estão a pendurados e a sair através do orifício cervical





AFECÇÕES DO COLO UTERINO

- **Displasia do Colo Uterino:** É chamado de displasia cervical ou desenvolvimento de células anormais no colo do útero





AFECÇÕES DO COLO UTERINO

- **Neoplasias:** A neoplasia intra-epitelial cervical (NIC) é um crescimento anormal e pré-canceroso de células escamosas do colo do útero.





AFECÇÕES DO COLO UTERINO

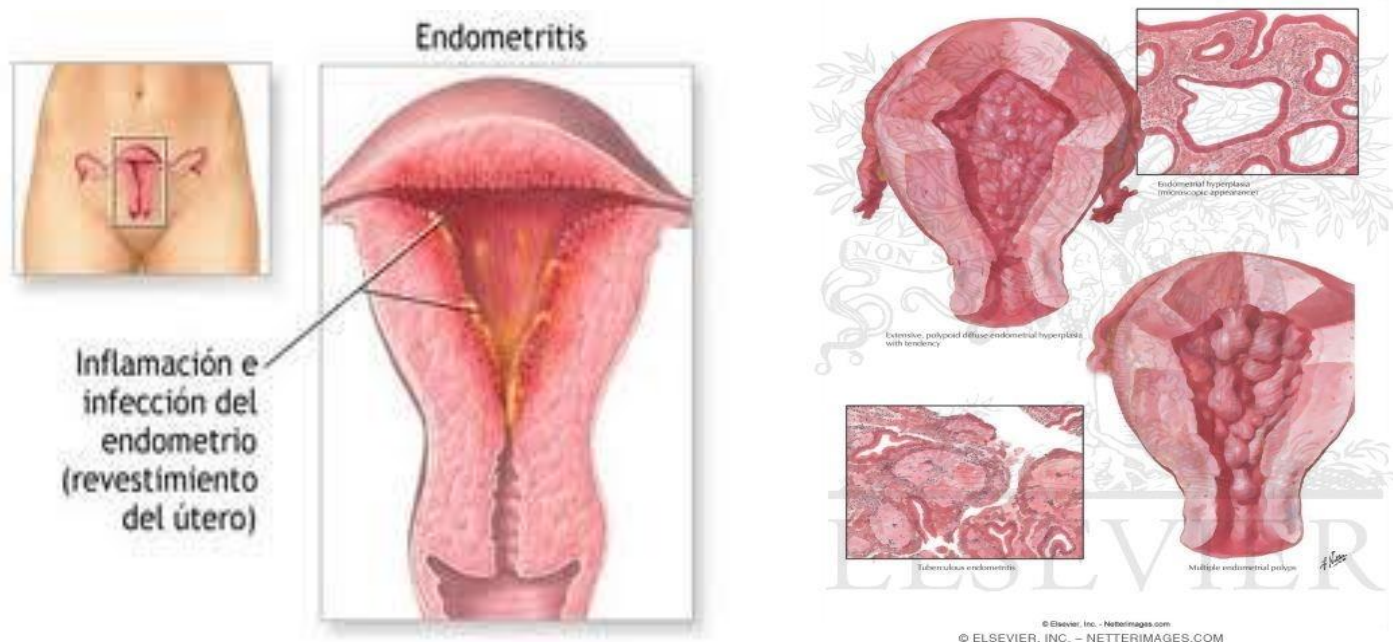
- **Epitelioma o cancro do Colo Uterino:** É por excelência o tumor maligno do útero. Sob o ponto de vista anatomopatológico, são de natureza epitelial.





AFECÇÕES DO CORPO UTERINO

- **Endometrite:** É um processo inflamatório do endométrio. A causa mais comum da endometrite é a infecção por diferentes microorganismos.





AFECÇÕES DO CORPO UTERINO

- **Leiomiomas ou fibromas:** São tumores benignos (não cancerosos) que crescem dentro do tecido muscular do útero. Existem três tipos principais de miomas uterinos, classificados por sua localização dentro do útero:
 - Fibromas uterinos Subseroso.
 - Fibromas uterinos intramurais.
 - Fibromas uterinos submucosos.

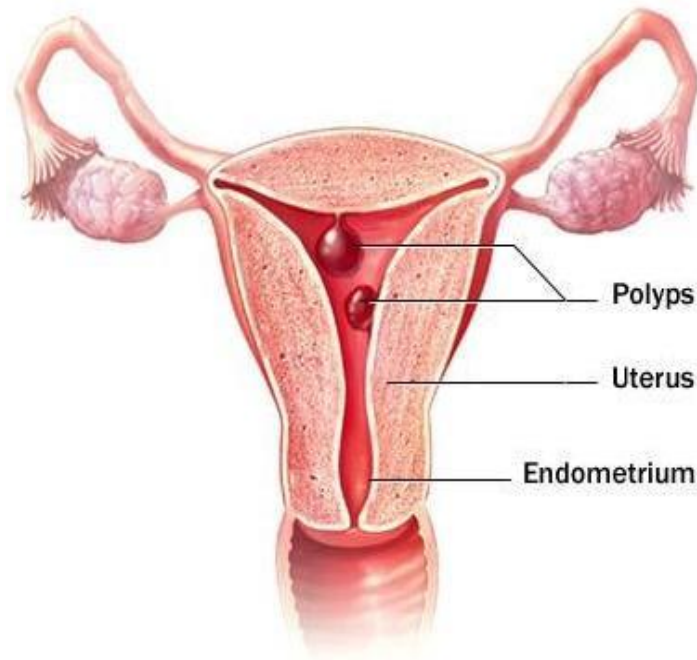


ADAM



AFECÇÕES DO CORPO UTERINO

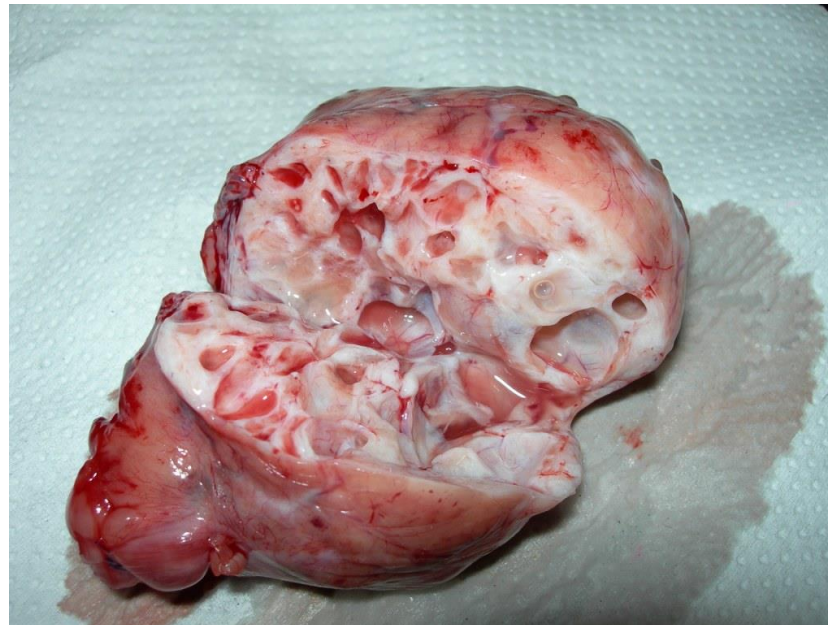
- **Pólipos:** São semelhante aos cervicais, desenvolvem-se no endométrio, a mucosa que reveste o corpo do útero, nomeadamente o fundo do utero.





AFECÇÕES DO CORPO UTERINO

- **Neoplasias:** É o mais comum, considerando os tumores do sistema reprodutor feminino; representa a nível mundial cerca de 6% de todos os cancros nas mulheres





AFECÇÕES DOS OVARIOS

- **Cistos:** Tumorações chamadas cistos que são sacolas preenchidas com material líquido ou semi-sólido.





AFECÇÕES DOS OVARIOS

- **Neoplasias:** O quadro clínico é inespecífico, apresentando-se com dor abdominal difusa, constipação, aumento de volume abdominal e dispepsia



TERATOMA DE OVARIO



DOENÇA INFLAMATORIA PELVICA (DIP)

- É uma infecção nos órgãos reprodutores femininos. Estes incluem o útero, tuba uterina, ovários e tecidos vizinhos. É mais comum em mulheres jovens que têm relações sexuais, especialmente com múltiplos parceiros.
- Os possíveis sintomas da DIP são:
 - ✓ Dor e calor na parte baixa do abdômen;
 - ✓ Secreção vaginal abundante ou anormal com mau cheiro;
 - ✓ Menstruação irregular ou abundante;
 - ✓ Dor na região pélvica ou abdominal durante o acto sexual;
 - ✓ Também pode estar acompanhado de febre, desconforto geral, fadiga, dor nas costas ou vômitos.

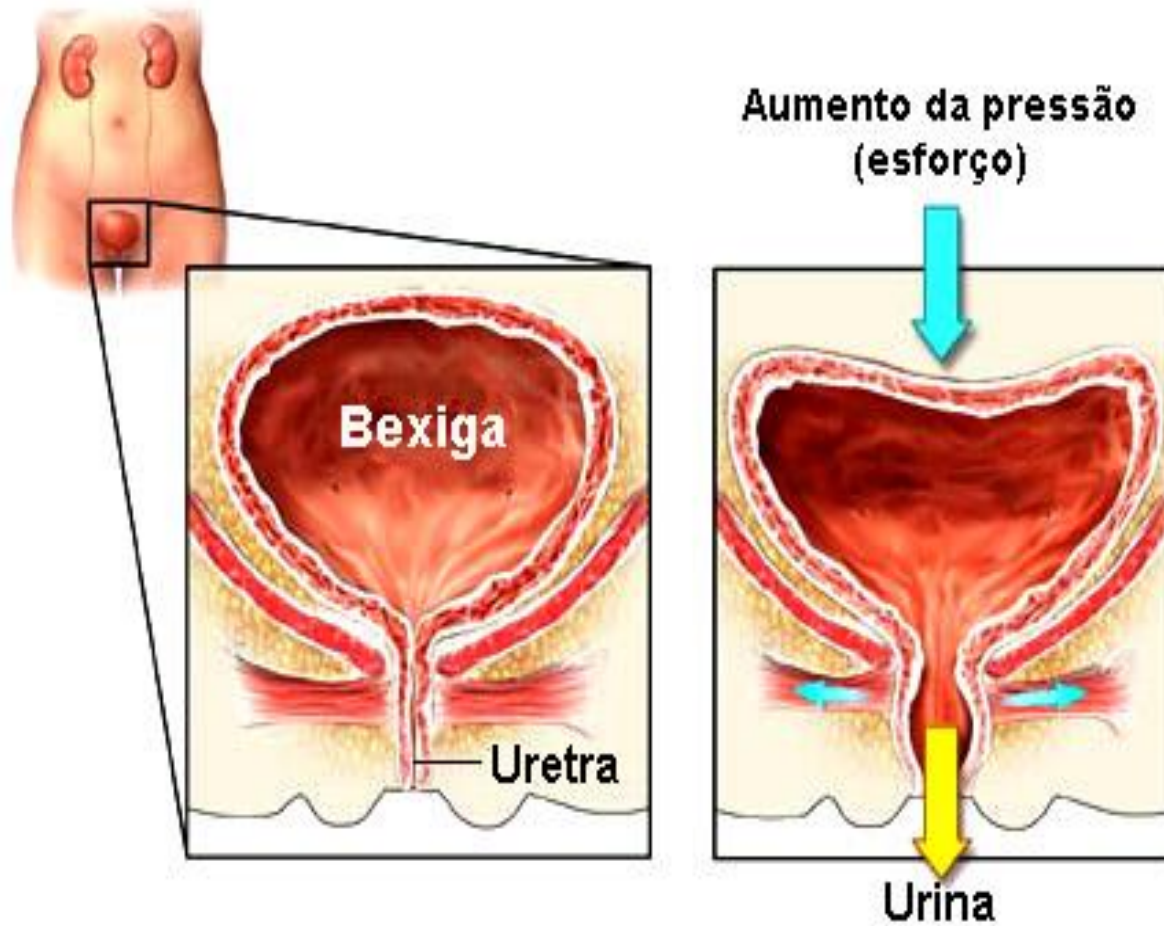


INCONTINENCIA URINARIA

- É perda involuntária de urina
- Tipos:
 - a. Transitória, uma causa reversível pode ser determinada. Pode ser por causa de infecção urinária, constipação intestinal importante, utilização de certa medicação, doença aguda, mobilidade restrita, desordens psicológicas, inflamações da bexiga, retenção urinária e desordens hormonais.
 - b. Persistente. Que pode ser por estresse, no qual pequenas quantidades de urina são perdidas quando acontece a tosse, espirra, ou faz qualquer actividade repentina que aumenta a pressão dentro do abdômen



INCONTINENCIA URINARIA





CONDUCTAS E PROCEDIMENTOS DE REFERÊNCIA

- **Geralmente a paciente apresenta alguma moléstia que sugere a visita na Unidade sanitária.**
- **Dar apoio psicológico na paciente**
- **Efectuar um exame clínico geral completo enfatizando nos órgãos da reprodução,**
- **Dar tratamento local se necessario**



CONDUCTAS E PROCEDIMENTOS DE REFERÊNCIA

- Especialmente nos casos de lesões de colo uterino é importante fazer o teste com ácido acético para determinar a presença de processos neoplásicos, neste caso encaminha-se para unidade sanitária de referencia para crioterapia.
- Na presença de corrimentos, dar o tratamento sintromico segundo as normas do MISAU



CONDUCTAS E PROCEDIMENTOS DE REFERÊNCIA

- **Providenciar visita ao ATS e convidar ao parceiro**
- **Se encontrar alguma patologia fazer uma transferencia imediata ao Hospital (ginecologia), explicando na paciente a necessidade dos cuidados especializados.**
- **Geralmente o tratamento pode ser: antibiótico, hormonal, cirúrgico e se for necessario quimioterapia e radioterapia**