



A COMUNIDADE: CARACTERÍSTICAS DEMOGRÁFICAS

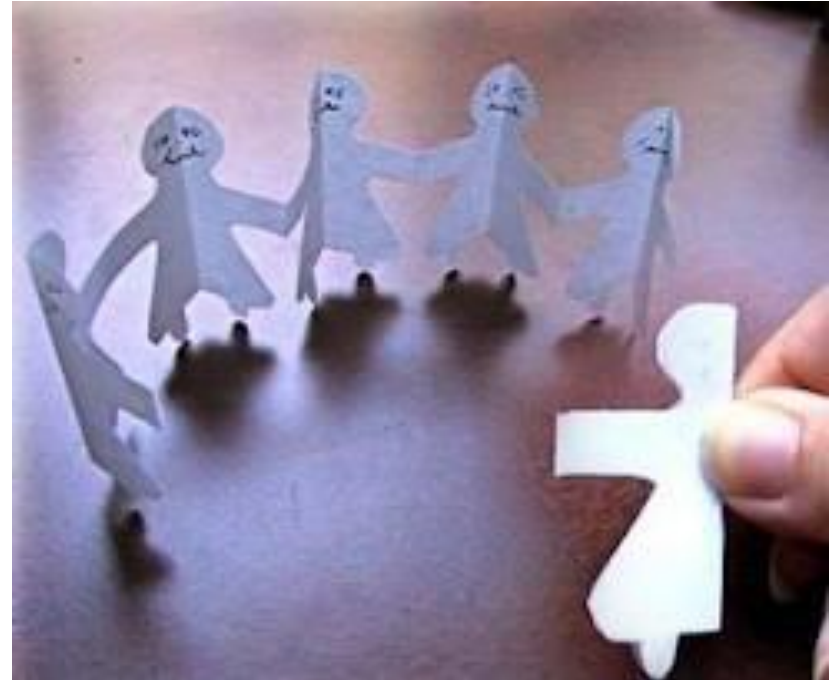
Aula 3

**Módulo 12 – Saúde da Comunidade e Envolvimento
Comunitário**



A comunidade: características demográficas

- Conceitos gerais: indivíduo, família e comunidade.





Objectivos de aprendizagem

- Ao final desta sessão os alunos deverão ser capazes de:
 - ✓ Conceituar Indivíduo, Família e Comunidade;
 - ✓ Identificar tipos de família;
 - ✓ Reconhecer a importância da família e da comunidade para o indivíduo.



Indivíduo

- Conceito: é um representante da espécie.
 - ✓ Por exemplo: um cão, entre vários cães é um indivíduo; um homem entre vários homens é um indivíduo.
 - ✓ Em Biologia, indivíduo é sinônimo de organismo.





Indivíduo

- O termo “indivíduo” não é usado somente no mundo animal.
- Uma rosa, por exemplo, é um indivíduo do canteiro.





Família

- Conceito:
 - ✓ É o conjunto de pessoas que possui grau de parentesco entre si e vive na mesma casa formando um lar.
 - ✓ Uma família tradicional é normalmente formada pelo pai e mãe, unidos por matrimônio ou união de fato, e por um ou mais filhos, compondo uma família nuclear ou elementar.





O papel da família

- A família é responsável por promover a educação dos filhos e influenciar o comportamento dos mesmos no meio social.
- O papel da família no desenvolvimento de cada indivíduo é de fundamental importância.





O papel da família

- Na família são transmitidos os valores morais e sociais que servirão de base para a socialização da criança, bem como as tradições e os costumes perpetuados através de gerações.
- No ambiente familiar deve existir harmonia, afeto, proteção e apoio à resolução de conflitos de algum dos membros.





Tipos de família

- As relações de confiança, segurança, conforto e bem-estar proporcionam a unidade familiar.
- Além da tradicional estrutura familiar denominada nuclear ou elementar, as transformações sociais e culturais, proporcionaram a existência de diferentes estruturas familiares.

Quem gostaria de citar exemplo de estrutura familiar diferente da nuclear ou elementar?





Comunidade

- Conceito:
 - ✓ É qualquer grupo social que habita determinada região, tem o mesmo governo e está irmanado por uma mesma herança cultural e histórica.
 - ✓ É qualquer conjunto populacional considerado a partir de aspectos geográficos, econômicos ou culturais comuns; por exemplo: a comunidade moçambicana.





Comunidade

- Também se denomina comunidade a um grupo de pessoas que exerce atividades afins, com características específicas; por exemplo: a comunidade de enfermeiros do HCM; Ou a um grupo de pessoas que praticam a mesma crença: a comunidade católica.

Comunidade de enfermeiros



Comunidade católica





Tipo de comunidade emergente

- Comunidades virtuais:

orkut

*Clique e Participe
Da Nossa Comunidade!!*





Comunidade

- Sob o aspecto biológico, um conjunto de indivíduos e famílias em uma mesma área, formando um todo integrado e uniforme, recebe o nome de comunidade.





Comunidade

- Ao integrar-se em uma comunidade, o homem busca a aceitação do outro, a identificação do grupo, o fortalecimento da união.
 - ✓ Ações coletivas são desenvolvidas para reavivar esse sentimento de "boa vizinhança" (como nas festas dos moradores dos bairros, dos times esportivos, dos grupos profissionais etc.).

