



# Trabalho em equipa

## **Módulo 14: Liderança, Gestão e Administração em Enfermagem**



# Trabalho em equipa

- Trabalho em Equipa:
  - ✓ Conceitos de equipa
  - ✓ Como formar uma equipa
  - ✓ Etapas da formação de uma equipa
  - ✓ Factores que ajudam a envolver pessoas



# Objectivos de aprendizagem

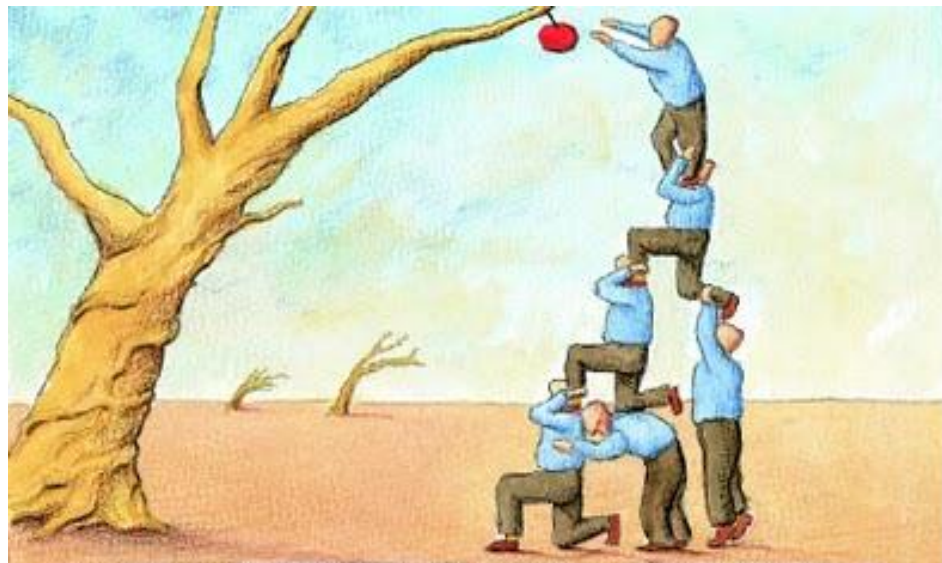
- Ao final desta sessão os estudantes deverão ser capazes de:
  - ✓ Conceituar equipa;
  - ✓ Explicar como se forma uma equipa;
  - ✓ Citar as etapas de formação de uma equipa;
  - ✓ Identificar factores que envolvem as pessoas em uma equipa.





# Introdução

- Trabalho em equipa ou trabalho de equipa é quando um grupo resolve criar um esforço colectivo para alcançar um objectivo comum.
- O trabalho em equipa pode também ser descrito como um grupo de pessoas que se dedica a realizar uma tarefa ou determinado trabalho.





# Introdução

Na Enfermagem, o trabalho em equipa é fundamental, pois um precisa da ajuda do outro.



A estratégia de Enfermarias Modelo em Moçambique é um exemplo de trabalho em equipa.



# Conceito de equipa

- A equipa é fundamentada na existência de um **grupo de pessoas** que **se aplica no desenvolvimento de uma tarefa ou trabalho**. Os membros de uma equipa possuem **envolvimento e compromisso** com a filosofia e resultado final da tarefa desenvolvida. São indivíduos, **liderados** por um responsável que retém e transmite informações das etapas do trabalho, envolvidos com o desenvolvimento de determinadas tarefas, que somando completam o todo do trabalho.





# Exemplos de equipas

- Nos esportes coletivos, em que os atletas precisam uns dos outros para marcar gols ou marcar pontos;
- Em uma orquestra, em que um só instrumento não poderá desafinar.





# Clic na imagem para iniciar filme



Outro bom exemplo de equipa está na natureza (trabalho das formigas).





# Como formar uma equipa

- A formação da equipa deve considerar as competências individuais necessárias para o desenvolvimento das atividades e o alcance das metas.
- O respeito aos princípios da equipa, a interação entre seus membros e especialmente o reconhecimento da interdependência entre os mesmos no alcance dos resultados da equipa, deve favorecer ainda os resultados das outras equipas e da organização como um todo.



# Como formar uma equipa

- Fatores a serem considerados na formação das equipas:
  - ✓ Dificuldade ou grau de complexidade da tarefa a ser realizada;
  - ✓ A dimensão ou abrangência da tarefa;
  - ✓ Tempo de convívio dos membros da equipa;
  - ✓ Qualidade requerida pela equipa;
  - ✓ Rigidez da data de entrega da tarefa;
  - ✓ Grau de comunicação necessário entre as equipas.



# Etapas da formação de uma equipa

- Na metade da década de 60, Dr. Bruce W. Tuckman, professor da Universidade do Estado de Ohio, desenvolveu o que se tornou um dos mais importantes modelos para descrever as fases de desenvolvimento de uma equipe. Este processo básico envolve quatro etapas:
  - ✓ Formação;
  - ✓ Desordem;
  - ✓ Normatização;
  - ✓ Performance;



# Etapas da formação de uma equipa

- Etapa de Formação:
  - ✓ Os membros normalmente estão muito motivados em participar e interessados no trabalho que vai ser feito. Enquanto o time está se desenvolvendo, os membros ainda se tratam como estranhos.
  - ✓ Eles podem ter altas expectativas para a equipe, e, como resultado, podem também sentir certa ansiedade em relação a como eles vão se ajustar neste grupo.



# Etapas da formação de uma equipa

- Continuação:
- A função principal da equipa na etapa de formação é desenvolver uma estrutura, objetivos e papéis muito claros, para que os membros possam desenvolver individualmente um senso de confiança e se sentirem parte da mesma equipe.
  - ✓ Estabelecer a finalidade da equipe
  - ✓ Estabelecer papéis dentro da equipe
  - ✓ Explicar o projeto
  - ✓ Estabelecer regras de interação
  - ✓ Motivar a equipe para o sucesso do projeto



# Etapas da formação de uma equipa

- Etapa de Desordem ou Tempestuosa
  - ✓ Enquanto o time está amadurecendo, os membros podem descobrir que a equipe não está atendendo todas as expectativas. Eles podem começar a se sentir frustrados e ter dificuldades em responder às diferentes opiniões e conflitos.





# Etapas da formação de uma equipa

- Continuação
- É importante que na etapa de “Desordem”, o líder ajude os membros da equipa a lidarem com os desentendimentos.
- Uma redefinição dos objectivos, papéis e tarefas pode ajudar os membros a passar por esta fase de turbulência e progredir para um passo mais concreto, rumo ao desenvolvimento.
  - ✓ Estar sempre ciente dos conflitos à sua volta
  - ✓ Reforçar os papéis
  - ✓ Resolver os desentendimentos
  - ✓ Encorajar a comunicação e a colaboração



# Etapas da formação de uma equipa

- Etapa de Normatização ou de Calmaria
  - ✓ As pessoas se sentem parte do time e percebem que podem fazer mais e serem mais eficientes no trabalho se ouvirem e aceitarem os outros;
  - ✓ Os membros da equipe resolvem as diferenças e estão mais flexíveis e conscientes do seu papel, criam apelidos e se divertem;
  - ✓ Cada indivíduo está focado em suas tarefas;
  - ✓ Há senso comum sobre objetivos e papel da equipa;
  - ✓ Realizam uma comunicação oportuna;
  - ✓ Reforçam a utilização de críticas construtivas.



# Etapas da formação de uma equipa

- Fase de Performance ou de Atuação
  - ✓ A equipa proporciona um ambiente aberto e confiável, no qual os membros se sentem satisfeitos e confiantes em si, nos colegas e no progresso da equipa. O lema é “vamos à luta”! os membros se ajudam mutuamente nas tarefas. Sucessos são medidos e comemorados;
  - ✓ Enfocam novas áreas do projeto (relações com o usuário, melhoria da qualidade, etc.);
  - ✓ O envolvimento da equipa pode diminuir (cada um sabe o que fazer; a equipe anda só), mas não deixar a equipa ser atingida pelo “vício da rotina”.



# Factores que ajudam a envolver as pessoas

- Pessoas competentes integram conhecimento, experiência e aptidão: o saber fazer, o já ter feito e o gostar de fazer.
- A consciência de que seu trabalho é importante faz com que as pessoas se envolvam de maneira efetiva, vestindo a camisa da empresa com dedicação.
- Quando as pessoas são envolvidas nos processos, elas compreendem sua importância e seu papel na empresa, aceitando que são responsáveis pelos problemas e pelas soluções.



# Factores que ajudam a envolver as pessoas

- Elas são motivadas a identificar os obstáculos e a avaliá-los; a aperfeiçoar seu conhecimento e experiência e a compartilhá-los, discutindo os problemas abertamente.
- As pessoas passam a ter orgulho de fazer parte da organização, obtendo satisfação de seu trabalho e, por consequência, um bom representante junto aos clientes, à comunidade.



# Factores que ajudam a envolver as pessoas

- Dessa maneira, os colaboradores se sentem motivados, comprometidos e envolvidos com a organização.
- Sua Inovação e criatividade tornam-se ferramentas para atingir os objectivos da empresa, já que a responsabilidade pelo desempenho, compartilhada pela organização, aliada à satisfação do cliente interno, gera lucro para empresa.
- Essa integração leva à uma participação efetiva e contribui para a tomada de decisão e para a melhoria contínua.