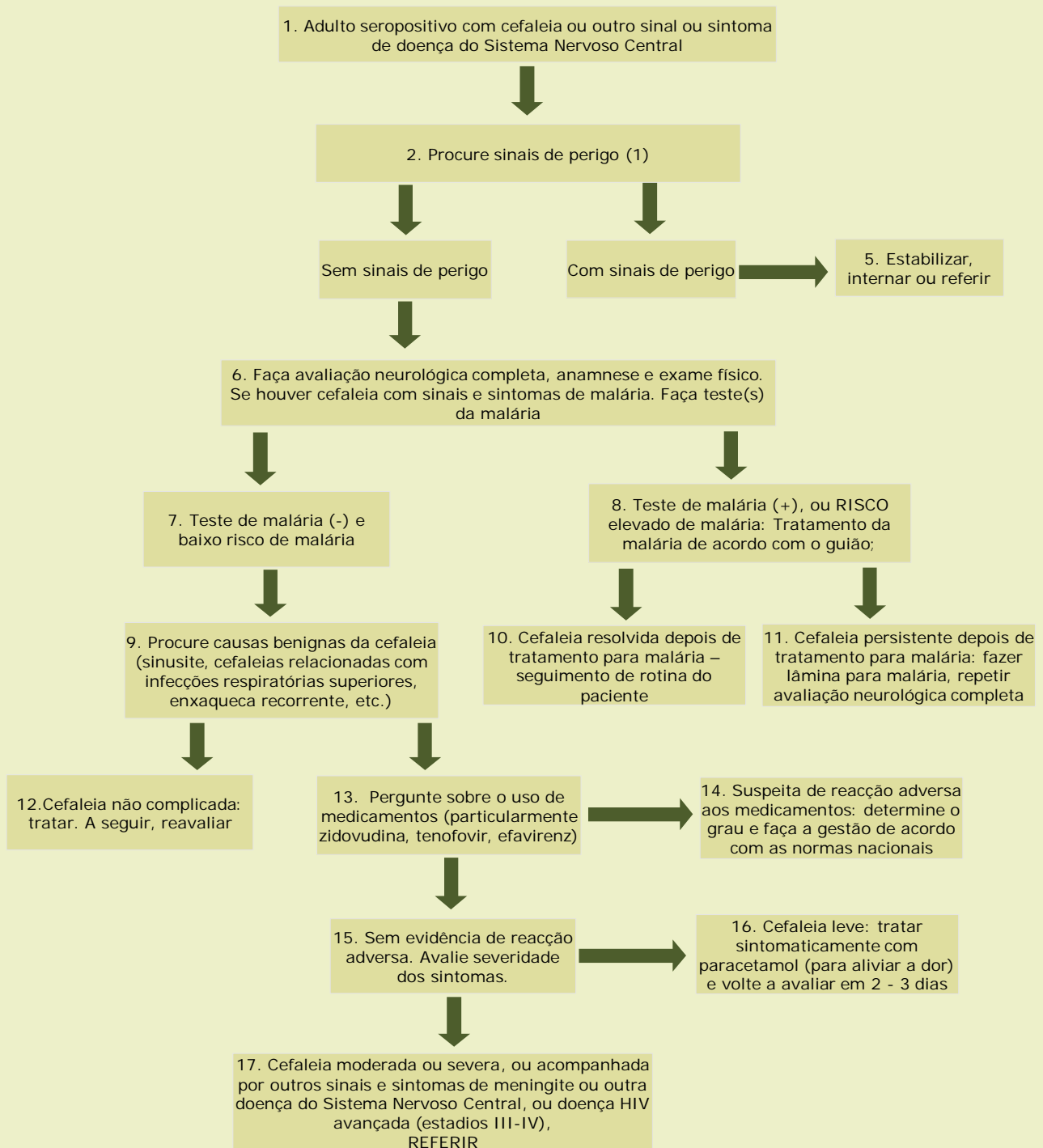


## Cefaleia ou Outro Sinal/Sintoma de Doença do Sistema Nervoso Central

V. Março\_2010



**(1) SINAIS DE PERIGO:** Cefaleia com febre alta, rigidez de nuca, convulsões, mudanças importantes do grau de vigília ou de comportamento, nova paresia ou fraqueza localizada (por exemplo, fraqueza de 1 só lado da face, ou de 1 só braço), cefaleia com tensão arterial muito alta, cefaleia com sinais e/ou sintomas de TB, cefaleia com sinais ou sintomas de malária cerebral, cefaleia moderada/severa na gravidez